

POMPE uwe JetStream

Référence : JET 91504

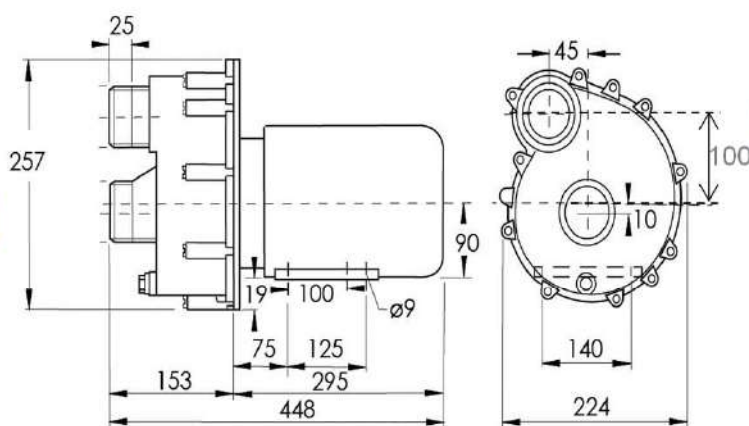
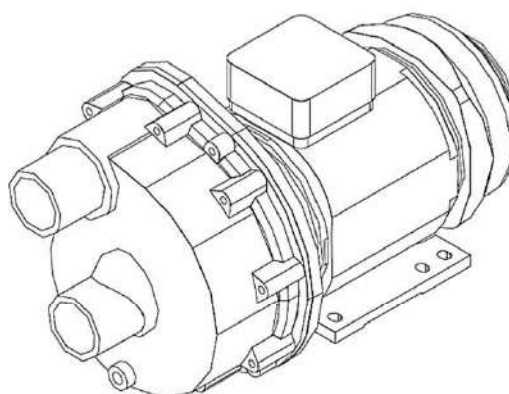
Modèles concernés : TriVA, Bambo 2,

Caractéristiques électriques :

- Tension nominale: **400 V Triphasée, 50 Hz**
- Puissance absorbée : **3,5 kW**
- Puissance restituée : **2,8 kW**
- Intensité nominale : **10,8 / 6,3 A**
- Protection à prévoir : **16 A**

Caractéristiques hydraulique :

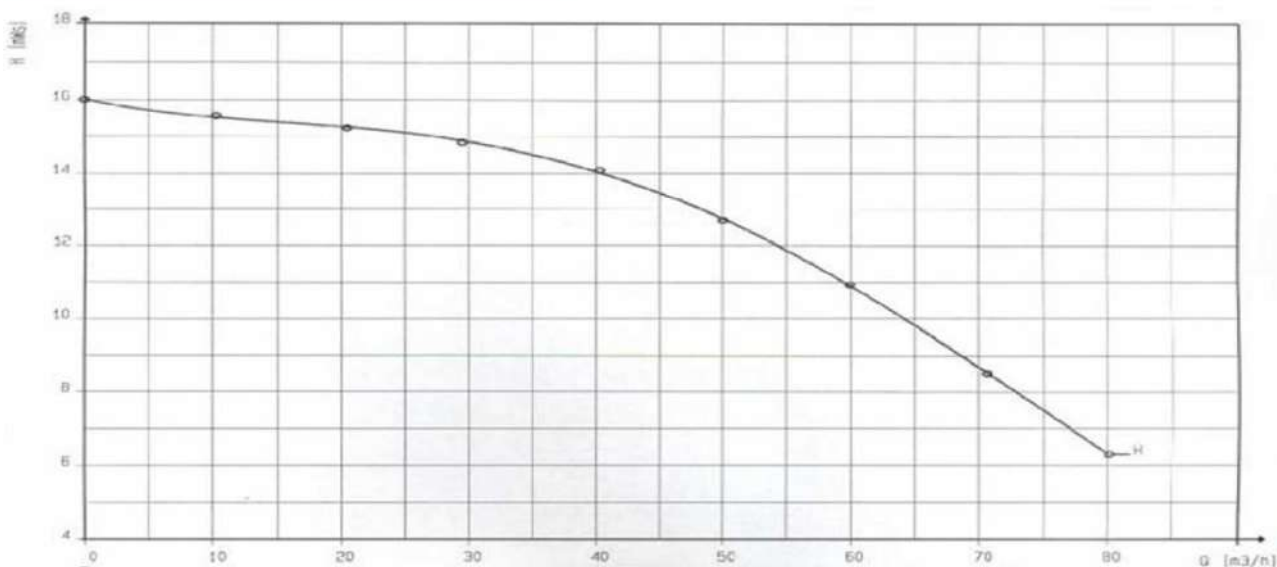
- Débit tuyère ouverte : **75 m³/h**
- Vitesse du courant : **1,4 m/s**
à 2m de la buse immergée à 0,15m
- Pression max. : **1,6 bars**
Vanne fermée
- Aspiration : **Ø 75 (2 1/2")**
- Refoulement : **Ø 75 (2 1/2")**



Caractéristiques générales :

- Volute et roue en matériau de synthèse
- Arbre en inox 1.4571
- Garniture mécanique Sic/Sic
- Moteur 2 pôles 2770 tr/min-1
- Compatible eau de mer ≤ 3 %
- Température max. du fluide : 35° C

Courbe :



Annotas :

- La pompe JET91504n'est pas auto amorçante, elle doit TOUJOURS être installée en dessous du niveau d'eau
- Raccords + manchettes associés PDJ267930

Fiche produit : 21/03/2016
uwe - France - ZI des Sablons
rue de l'Orange 45130 Meung-sur-Loire
Tél : 02 38 44 25 12 - Fax : 02 38 45 10 16

